

BRICOLAGE • CONSTRUCTION • DÉCORATION • JARDINAGE

Réussir l'installation d'un portier de villa



DES BONS CONSEILS
POUR FAIRE SOI-MÊME !

LE ROY MERLIN
Pour Réussir

1

Les précautions

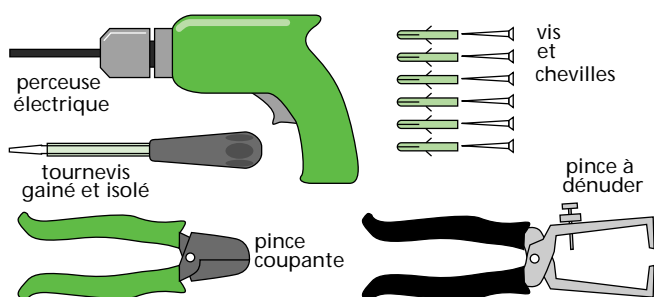
Pour installer votre portier de villa (audio ou vidéo) en toute sécurité :

- Couper le courant de votre disjoncteur général avant toute intervention sur votre installation,
- Respecter les normes d'installation électrique,
- Utiliser des produits conformes aux normes,
- Ne jamais installer le transformateur dans un local humide ou à l'extérieur.

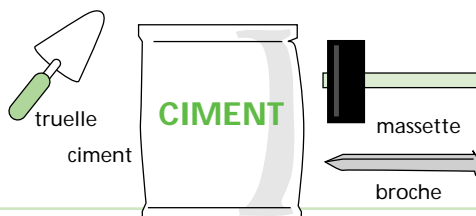
2

Les outils

LES OUTILS



POUR L'ENCASTREMENT DE LA PLATINE DE RUE (SI NECESSAIRE)



3

Les câbles

Choisir les bons câbles, c'est s'assurer d'un fonctionnement optimum de votre installation.

Le tableau ci-dessous vous est donné à titre indicatif. Penser à regarder le schéma livré avec l'appareil.

Portier audio		Portier vidéo	
jusqu'à 50 m	au delà	jusqu'à 25 m	au delà
Fil 6/10ème	Fil 1,5 mm	Fil 6/10ème	Fil 1,5 mm ou câble coaxial

4

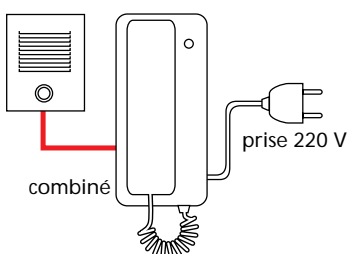
La protection électrique

Le portier de villa doit être branché sur une ligne électrique protégée par un fusible ou un disjoncteur 16 A.

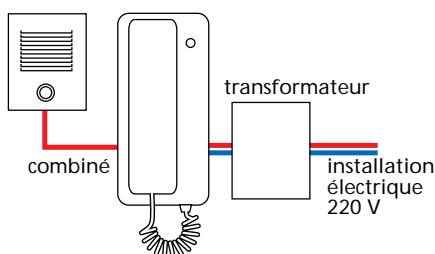
Un différentiel 30 mA est fortement conseillé pour assurer la protection des personnes.

Il existe 2 types d'alimentation :

- 1 Le raccordement du combiné se fait directement sur la prise de secteur (cordon secteur). Le transformateur est intégré dans le combiné.



- 2 Le transformateur est indépendant et se raccorde sur le combiné et vers l'installation électrique.



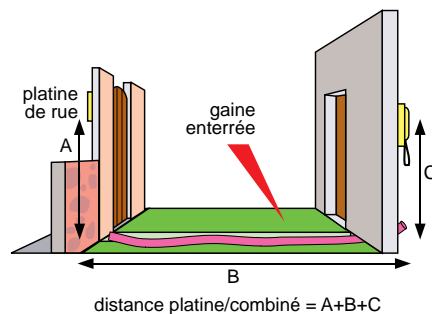
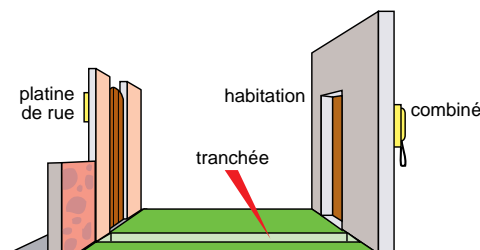
5

La pose

Réaliser d'abord si besoin :

- Les tranchées entre la platine de rue et votre habitation.
- La pose des gaines enterrées.
- Le passage des câbles dans les gaines en laissant dépasser les câbles d'environ 20 cm.

Mesurer précisément la distance de câble nécessaire entre l'emplacement du combiné et la platine de rue.



DES CONSEILS

Il faut éviter les raccords électriques entre la platine de rue et le poste intérieur pour garantir un fonctionnement optimum.

Si votre câble est déjà installé, vérifier le nombre de fils avant votre achat.

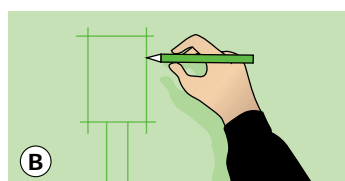
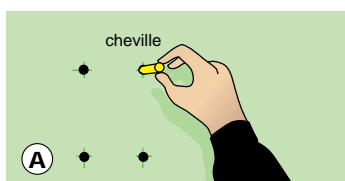
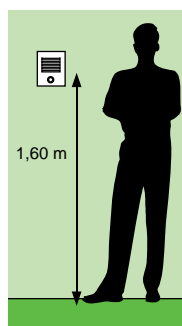
Si vous faites construire, prévoir la tranchée et la pose d'une gaine avec Tire-fil.

La pose de la platine de rue

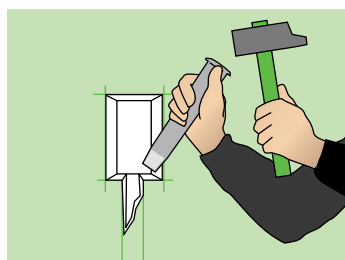
- 1 Déterminer sur votre pilier ou sur votre mur la position de la platine de rue. Elle se positionnera à une hauteur de 1 m 60 du sol.

Pour les modèles en saillie (A) : repérer l'emplacement des vis de fixation, procéder au perçage et à la pose des chevilles.

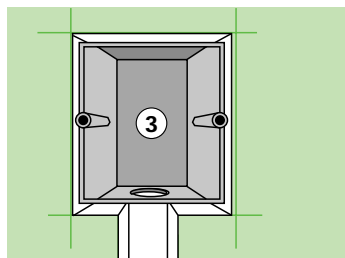
Pour les modèles à encastrer (B) : tracer l'emplacement des saignées et dessiner l'emplacement de la boîte d'encastrement.



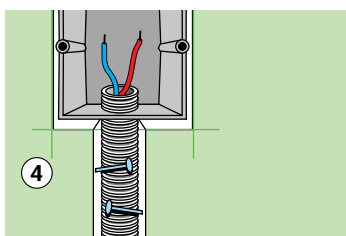
- 2 Entailler la saignée au burin en tenant compte de l'épaisseur de la gaine et de la boîte d'encastrement (modèle à encastrer).



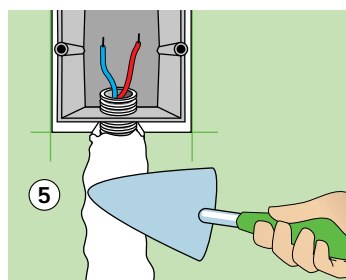
- 3 Placer la boîte d'encastrement dans son logement en la maintenant avec du ciment.



- 4 Positionner la gaine dans la saignée et la maintenir avec quelques pointes.



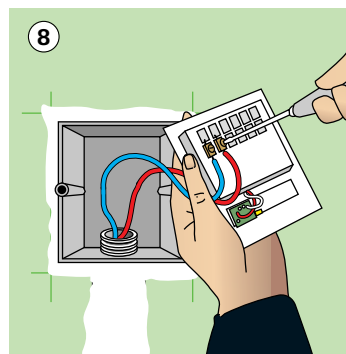
- 5 Reboucher les saignées en les mouillant avant de les garnir de ciment, retirer les pointes au fur et à mesure.



- 6 Enlever l'excédent de ciment, laisser sécher.

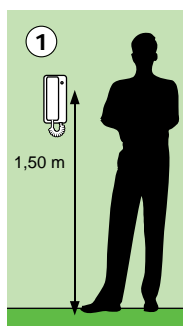
- 7 Couper les câbles à bonne longueur et effectuer les branchements suivant le schéma de montage (voir chapitre 6).

- 8 Fixer la platine de rue sur la boîte d'encastrement.

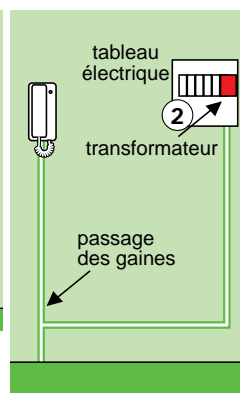


La pose du combiné intérieur

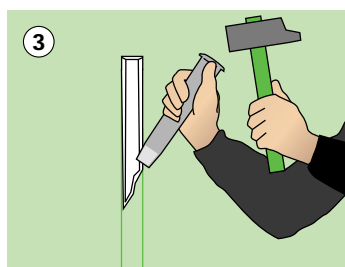
- 1 Déterminer sur votre mur la position du combiné intérieur. Il se positionnera à une hauteur de 1 m 50 du sol.



- 2 Déterminer sur le mur le passage des gaines pour encastrer le câble provenant de la platine de rue jusqu'au combiné intérieur et allant jusqu'au transformateur.

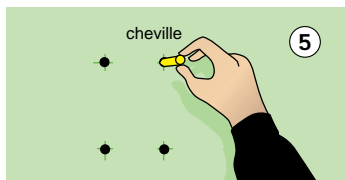


- 3 Entailler la saignée au burin en tenant compte de l'épaisseur de la gaine.

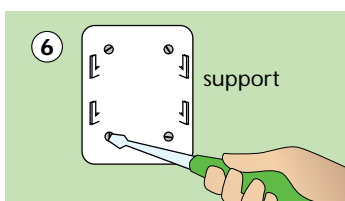


- 4 Procéder au positionnement de la gaine et reboucher avec du plâtre ou du ciment.

- 5 Tracer l'emplacement des vis de fixation du moniteur ou de son support mural, effectuer le perçage, positionner les chevilles.



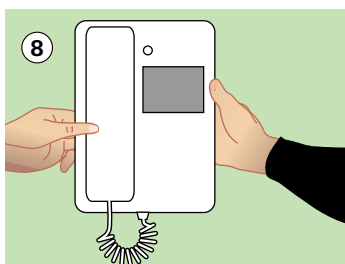
- 6 Visser au mur le support du moniteur.



- 7 Couper les câbles à bonne longueur et effectuer les branchements suivant le schéma de montage (voir chapitre 6).

- 8 Mettre en place le combiné intérieur en l'accrochant sur les pattes du support.

Verrouiller le combiné sur son support à l'aide de la vis prévue à cet effet.



La pose du transformateur (si nécessaire)

Mettre le transformateur dans un endroit protégé (sur un tableau électrique par exemple).

- 1 Procéder au branchement du transformateur sur le combiné suivant schéma (voir chapitre 6).
- 2 Procéder au branchement du transformateur sur votre circuit électrique protégé par un coupe circuit (voir fiche de pose "Réussir la pose de votre installation en toute sécurité").

IMPORTANT

Couper le courant avant de procéder à la pose.

DES CONSEILS POUR LES PORTIERS VIDEO

Ne pas exposer la caméra face au soleil ou face à une source de lumière importante.

Ne pas installer le poste intérieur dans un endroit trop chaud (supérieur à 40° C), dans un endroit humide ou sous la pluie.

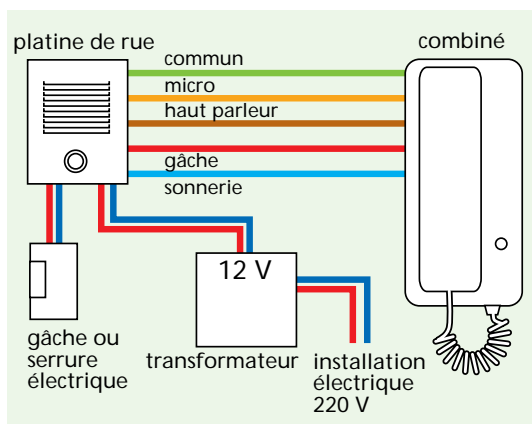
Eviter de soumettre le poste intérieur ou la caméra à de fortes vibrations ou de forts chocs.

6

Schéma de principe

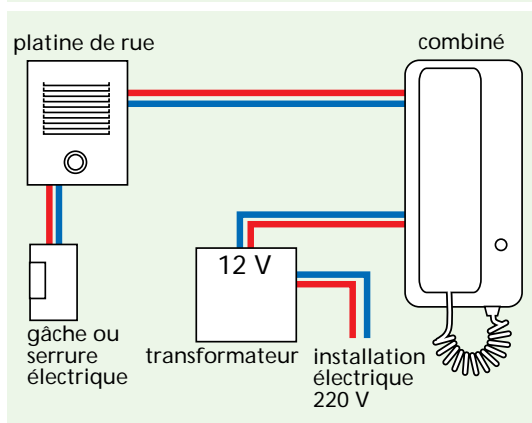
Montage 7 fils
(exemple) :

- commun 1 fil
- micro 1 fil
- haut parleur 1 fil
- gâche 1 fil
- sonnerie 1 fil
- alimentation platine de rue 2 fils



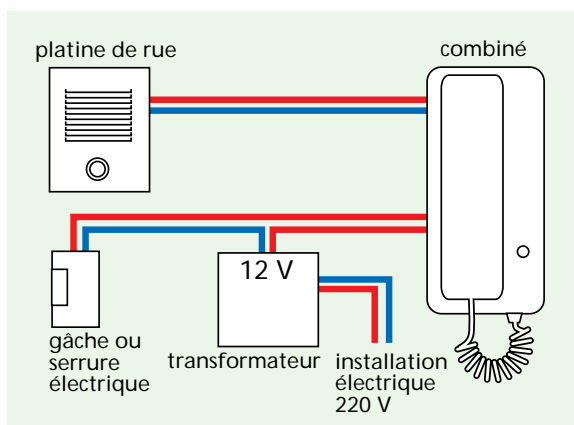
Montage 2 fils inté-
gral
(exemple) :

liaison platine de rue,
combiné 2 fils



Montage
2 fils + 2
(exemple) :

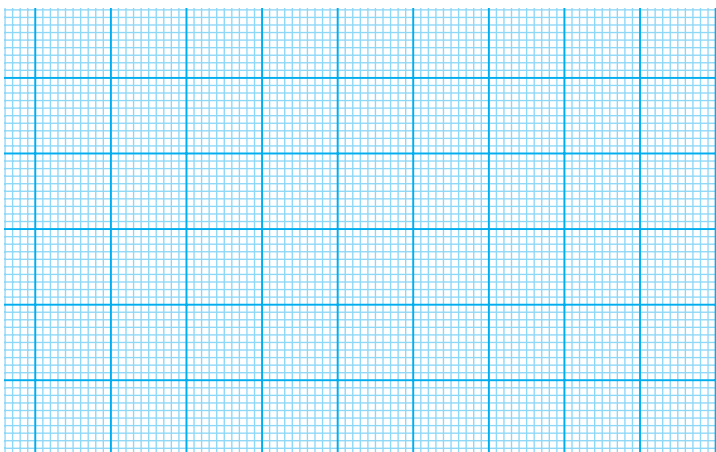
- liaison
platine de rue,
combiné 2 fils
- liaison
gâche, transfo
combiné 2 fils



7

Votre branchement personnalisé

Faites réaliser en magasin un schéma de principe d'installation.



L'assistance téléphonique
7j/7 de 9h à 19h
partout en France

Vous avez des précisions à demander sur vos chantiers, vous avez un problème technique ou une difficulté de montage,... Des techniciens Leroy Merlin vous donnent toutes les solutions par téléphone au :

PRIX APPEL LOCAL
N° Azur 0 801 634 634